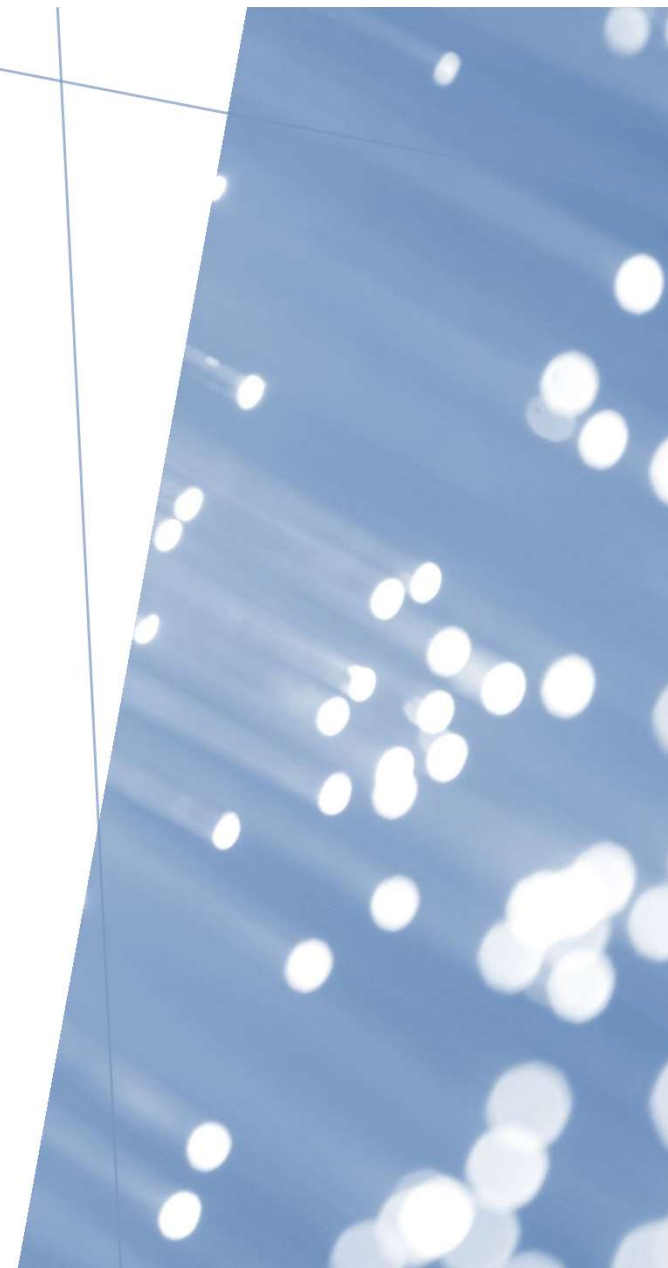


*PROJETO VAMOS  
VIVER O LEÇA*

*9°C*

*1ª E 2ª SAÍDAS  
DE CAMPO AO  
RIO LEÇA*

*19 DE NOVEMBRO E 12 DE ABRIL 2020/2021*



# PROJETO RIOS E PROJETO LIFE INVASÃO





O NOSSO  
RIO LEÇA





*Uma vez impedida a entrada de pessoas no parque onde se situa o nosso troço adotado, as saídas foram apenas realizada pela professora Ana Almeida, com o apoio da Dra. Mónica Mendes, monitora do projeto e do projeto Life Invasáqua.*

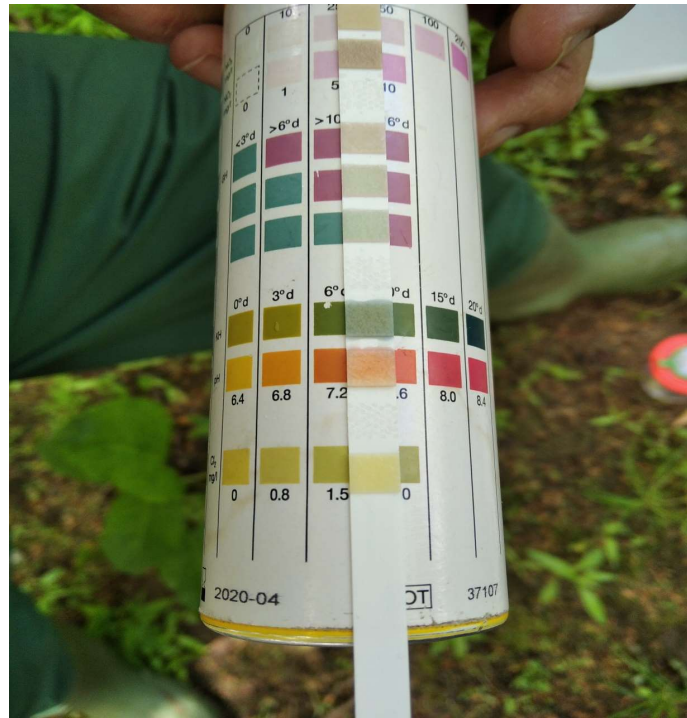




# FATORES FÍSICO-QUÍMICOS DA ÁGUA DO RIO



1ª saída  
pH- 6



2ª saída  
pH- 7,2





# FATORES FÍSICO-QUÍMICOS DA ÁGUA DO RIO



1ª saída  
Temperatura 16°C



2ª saída  
Temperatura 16°C

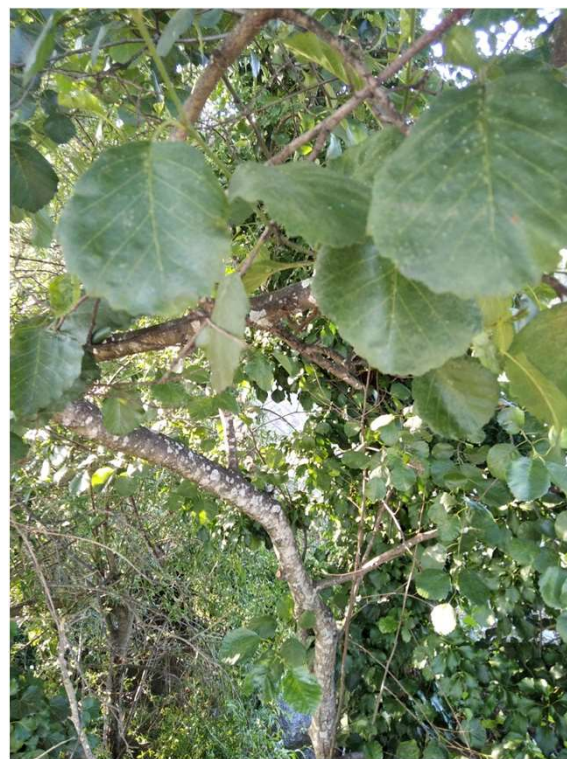




# ESPÉCIES VEGETAIS



Salgueiro -preto; borrazeira –  
preta (*Salix atrocinerea*)



Amieiro (*Alnus glutinosa*)



Choupo -negro, álamo –  
negro (*Populus nigra*)



# ESPÉCIES VEGETAIS



Lúpulo  
(*Humulus lupulus*)



Plátano (*Platanus acerifolia*)



Rabaça  
(*Oenanthe crocata*)



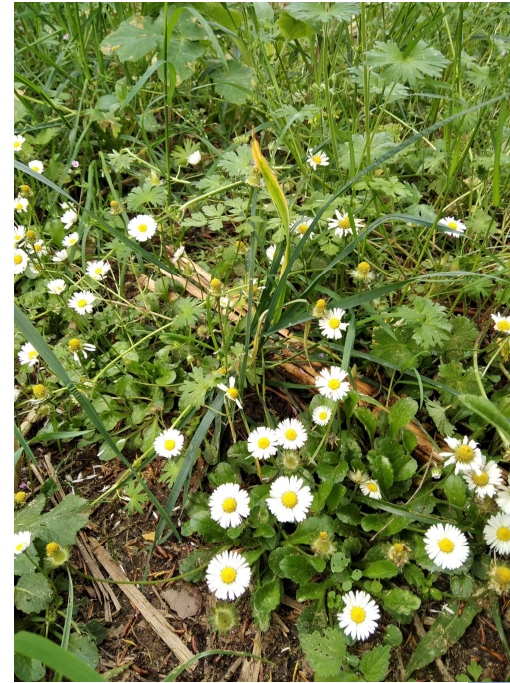
# ESPÉCIES VEGETAIS



Azevém



Labaça-de-vaca-amarga



Bem-me-quer/margarida/malmequer  
(*Chrysanthemum leucanthemum* ou  
*Leucanthemum vulgare*)



# ESPÉCIES VEGETAIS



Morango-silvestre  
(*Fragaria vesca*)



Pampilhos  
(*Coleostephus myconis*)



Língua-de-vaca ou soagem  
(*Echium plantagineum*)



# ESPÉCIES VEGETAIS



*Carvalho alvarinho*  
(*Quercus robur*)





# ESPÉCIES VEGETAIS - INVASORAS



Bambu  
(*Bambusa oldhamii*)



Cana  
(*Arundo donax*)



Erva-da-fortuna  
(*Tradescantia fluminensis*)





# ESPÉCIES VEGETAIS - INVASORAS



Acácias  
(*Acacia longifolia*)





# ESPÉCIES ANIMAIS - INVASORAS



Lagostim- vermelho - do- louisiana  
(*Procambarus clarkii*)

Nota: Pela 1ª vez, em 5 anos de estudos,  
foi encontrado no troço adotado;  
Grande predador! Esta espécie é  
omnívora, alimentando-se tanto de  
plantas aquáticas como de moluscos,  
insetos e mesmo alguns peixes.



# FUNGOS



Frades, púcaras, gasalho, roca  
(*Macrolepiota procera* (Scop.)  
Singer)





# ESPÉCIES ANIMAIS



Rato-de-água (*Arvicola sapidus*)

Ou/e

Musaranho-de-água (*Neomys fodiens*)





# ESPÉCIES ANIMAIS



*Girinos de anfíbios*





# ESPÉCIES ANIMAIS



Alvéola-branca (*Motacilla alba*)

ou/e

Alvéola-cinzenta (*Motacilla cinérea*)





## ESPÉCIES ANIMAIS

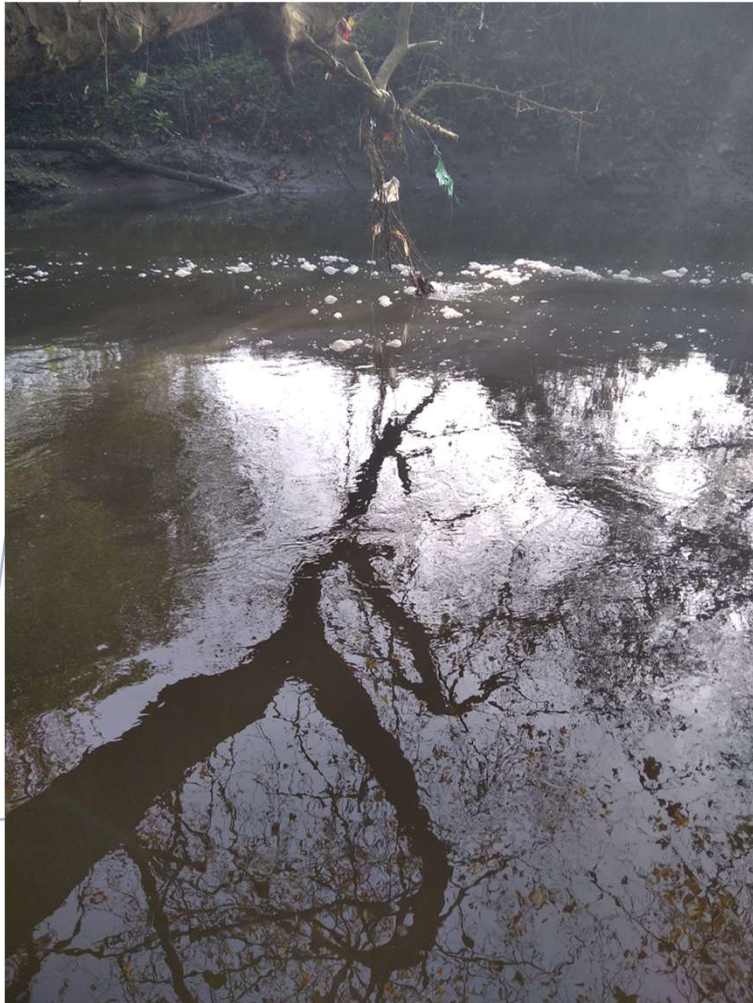


Toupeira-de-água  
(*Galemys pyrenaicus*)



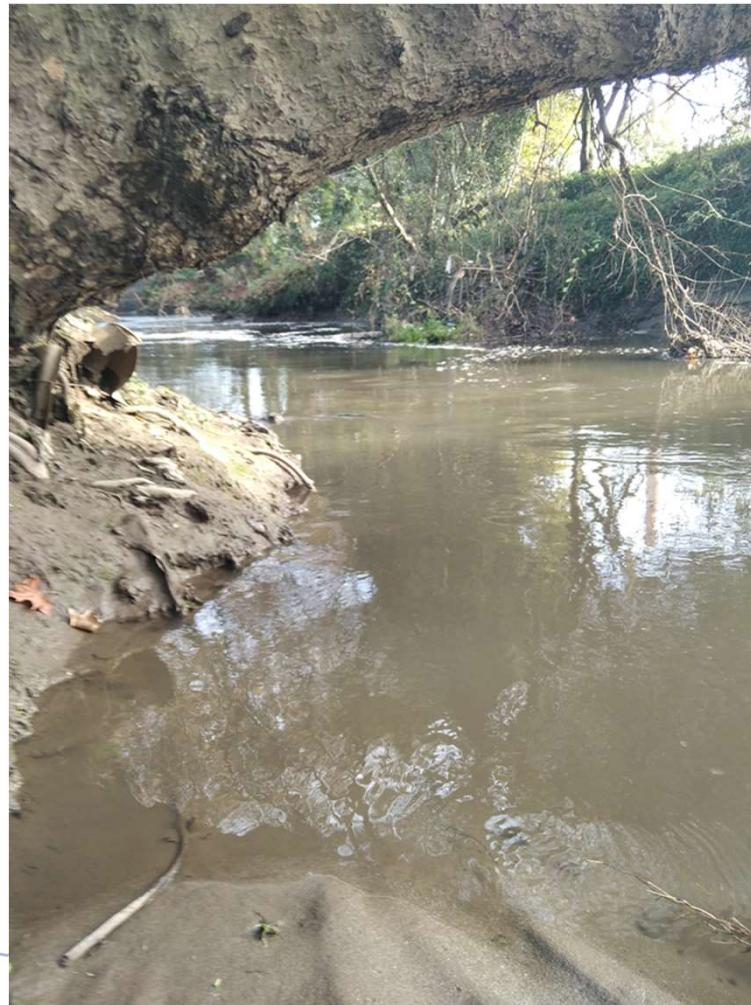


# PROBLEMAS DETETADOS - POLUIÇÃO





# PROBLEMAS DETETADOS- MARGENS DEGRADADAS





# MACROINVERTEBRADOS ENCONTRADOS – INDICADORES DO ESTADO DE SAÚDE DE UM RIO



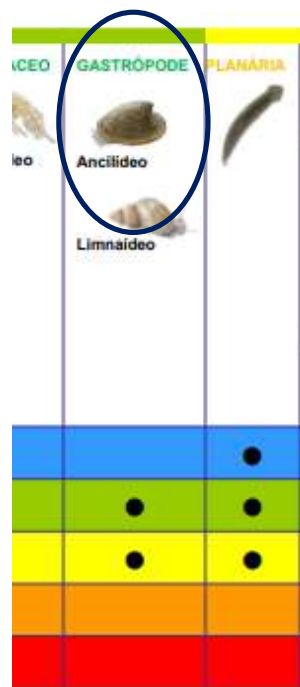
**Tolerantes à poluição  
(às perturbações)**

HIRUDÍNEO	HETERÓPTERO	OLIGOQUETA	DIPTERO
	 notonecta		 Sifídeo
 tipulídeo	 alfaiate		 Quironomídeo
			 Culicídeo
	•		
	•		
•	•	•	
		•	•



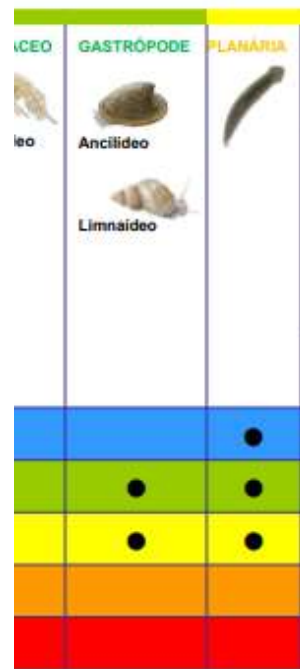
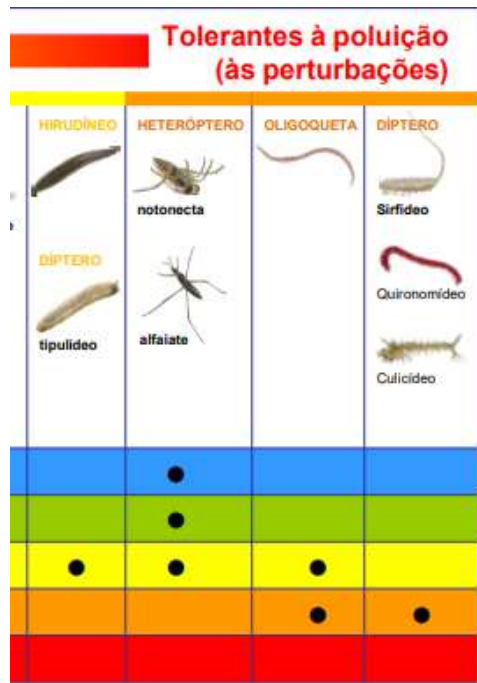


# MACROINVERTEBRADOS ENCONTRADOS - INDICADORES DO ESTADO DE SAÚDE DE UM RIO





# ESTADO DE SAÚDE DO NOSSO TROÇO



## Estado de saúde do rio





## POSSÍVEIS AÇÕES – HÁ VIDA NO RIO LEÇA!

- promover a frequência do troço mais vezes (aumentar a sua vigilância);
- alertar as entidades/autoridades sobre o estado de saúde do rio Leça no troço adotado - os problemas encontrados e o que pretendemos fazer ;
- divulgar o nosso projeto através de redes sociais/ página da escola/placard ou pelo jornal local (Maia Hoje); criar um blog;
- agendar uma tarde para limpeza dos resíduos e combate de invasoras presentes no troço, com voluntários

